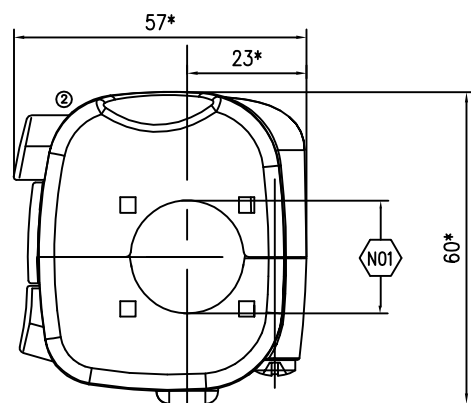


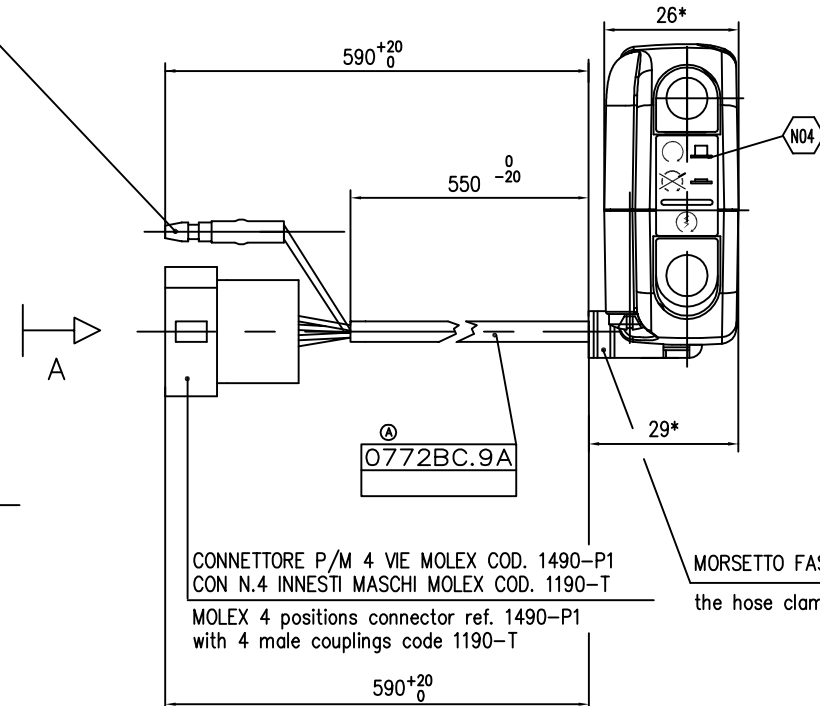
0038AB.9A.04	DISPOSITIVO CON CONFEZIONE IN SACCHETTO PER RICAMBIO spare switch packaged into plastic bag
0038AB.9A.03	DISPOSITIVO CON CONFEZIONE INDUSTRIALE IN CONTENITORI A RENDERE manufacturing packaging switch into plastic case to be returned
0038AB.9A.02	DISPOSITIVO CON CONFEZIONE INDUSTRIALE SENZA SACCHETTO manufacturing packaging switch without plastic bag
0038AB.9A.01	DISPOSITIVO CON CONFEZIONE INDUSTRIALE IN SACCHETTO manufacturing packaging switch into plastic bag
CODICE part number	DENOMINAZIONE description



ATTENZIONE: ORIENTARE IL DISPOSITIVO SUL MANUBRIO IN MODO CHE IL FORO DI DRENAGGIO SIA POSIZIONATO VERSO IL BASSO.

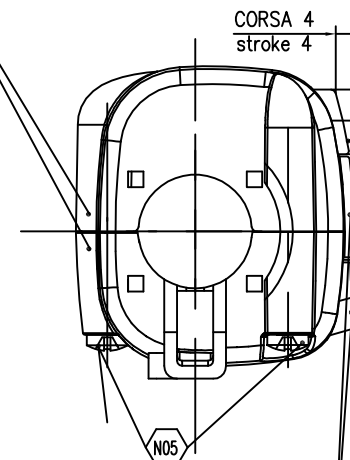
Attention: place the switch on the handlebar so that the drainage hole is turned downwards

N.1 INNESTO MASCHIO AMP COD. 0-170 002-4 CON GUAINA ISOLANTE RICHCOD. 224222
1 male coupling code 0-170 002-4 with insulating protective covering Richco code 224222



COLORE NERO BLACK CARBON
Black carbon colour

COLORE ROSSO Rif. Pantone 1797C
Red colour Pantone ref.1797C

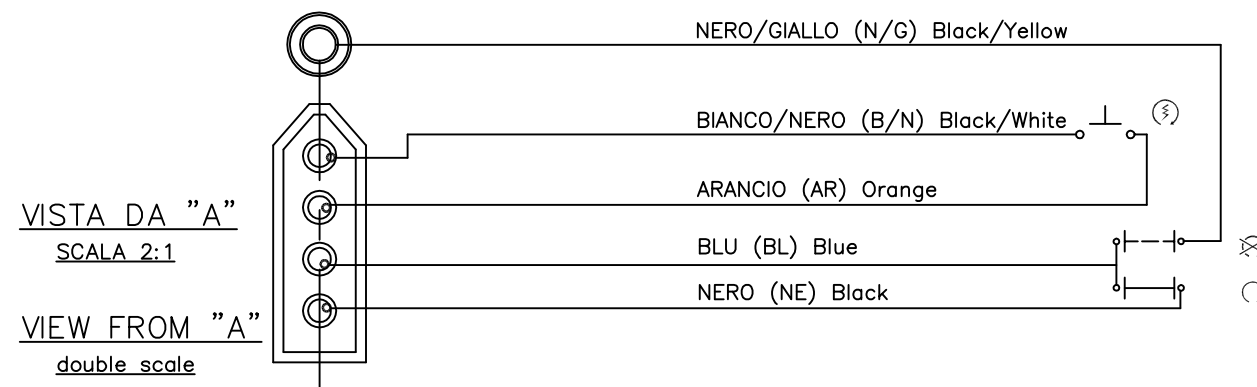


COLORE NERO LUCIDO
Glossy black colour

CONNETTORE P/M 4 VIE MOLEX COD. 1490-P1 CON N.4 INNESTI MASCHI MOLEX COD. 1190-T
MOLEX 4 positions connector ref. 1490-P1 with 4 male couplings code 1190-T

MORSETTO FASCETTA SUL LATO POSTERIORE
the hose clamp is turned to the inner part of the switch

SCHEMA ELETTRICO
electrical scheme



VISTA DA "A"
SCALA 2:1

VIEW FROM "A"
double scale

START SWITCH			ENGINE STOP SWITCH			
	B/N	AR	N/G	BL	NE	
OFF			⊗	○	○	300V
ON	○	○	○	○	○	
CURRENT LOAD 3 A			CURRENT LOAD ⊗ = 3 A -12V ○ = 3 A-12V			
FUNCTIONING FORCE 5 N ± 3 N			FUNCTIONING FORCE 8 N ± 3 N			

NOTE	
N01	DISPOSITIVO ADATTO PER MANUBRI $\varnothing 22^{+0.3}_{-0.05}$ mm Switch suitable for handlebars $\varnothing 22^{+0.3}_{-0.05}$ mm
N02	CAVI IN RAME SEZ. 0.75 mm ² Copper cable section 0.75 mm ²
N03	RIVESTIMENTO CAVETTI IN VIPLA COLORATA DIAMETRO ESTERNO ISOLANTE ~ 2 mm colored cable in colored polyvinyl chloride outside diameter: ~2mm
N04	SIMBOLI TAMPOGRAFATI COLORE BIANCO White printed symbols
N05	COPPIA DI SERRAGGIO VITE : 2 ÷ 2.5 Nm Tightening Torque: 2 ÷ 2.5 Nm
N06	* = LE PRESENTI QUOTE SONO INDICATIVE AI FINI DELL' INGOMBRO. * = Above overall dimensions are approximated
N07	IN CASO DI APPLICAZIONI CHE UTILIZZINO CORRENTI INFERIORI A 1A , LA VALIDAZIONE DEL SISTEMA (INTERRUTTORI E DISPOSITIVO COMPLETO) E' A CARICO DEL CLIENTE In case of applications with amperage lower than 1A, the validation of the complete system (Switch and control unit) is in charge of the Customer.

REVISIONE		AGGIUNTA N07		02/03/20		CNF		RSS	
Esp. rev.		Descrizione revisione disegno		Data		Dis.		Appr.	
DISEGNATO		APPROVATO		SCALA		1:1			
NOME FSA		DATA 21-07-99		NOME RSS		DATA 22-07-99			
DENOMINAZIONE		DISPOSITIVO ELETTRICO SX		CLASSE FUNZIONALE		DISEGNO PROVVISORIO N°		REVISIONE	
		Left handle switch		1				A	
				DISEGNO N°				Esp. mod.	
				0038AB.9A.00				02	

MOD. COD. FRUTTO DA 0028AH.00 A 0044AH.00	99/11/02	FR	RSS
AGG. VALORE DI TENSIONE RELATIVO AL CARICO	13/10/01	FSR	RSS
MOD. DESCR. TENSIONE DA NOMINALE A MASSIMA.			