

**Produktübersicht**

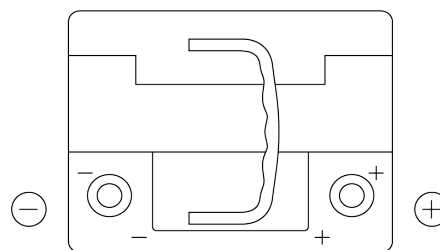
Batterien für Autos

**EFB EL550**

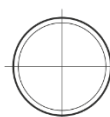


Type	EL550
Technology	EFB
EAN/GTIN	3661024036757
Spannung	12 V
Kapazität	55 Ah
Kaltstartwert	540 A
Länge	207 mm
Breite	175 mm
Höhe	190 mm
Kastengröße	L01
Schaltung	ETN 0
Poltyp	EN taper post
Bodenleiste	B13
Gewicht (Änderungen vorbehalten)	14.10 kg

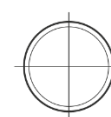
**Schaltung**



**Poltyp**



Positive Terminal



Negative Terminal

**Bodenleiste**



Design, Merkmale und Spezifikationen können ohne vorherige Ankündigung geändert werden. Wir lehnen jede ausdrückliche oder stillschweigende Zusicherung oder Gewährleistung in Bezug auf die Daten oder Empfehlungen ab und haften in keinem Fall für Verluste oder Schäden, die angeblich daraus entstanden sind. Einige Produkte sind möglicherweise nicht auf Ihrem lokalen Markt erhältlich.