

Ersatzteile

Spare parts

- _____ WIG-Inverter
- _____ WIG-Inverter
- _____ EASY-TIG 181 DC
- _____ EASY-TIG 201 DC PULSE
- _____ EASY-TIG 201 ACDC PULSE



EASY-TIG 181 DC

WIG-INVERTER

1 Ersatzteile



GEFAHR!

Verletzungsgefahr durch Verwendung falscher Ersatzteile!

Durch Verwendung falscher oder fehlerhafter Ersatzteile können Gefahren für den Bediener entstehen sowie Beschädigungen und Fehlfunktionen verursacht werden.

- Es sind ausschließlich Originalersatzteile des Herstellers oder vom Hersteller zugelassene Ersatzteile zu verwenden.
- Bei Unklarheiten ist stets der Hersteller zu kontaktieren.



HINWEIS!

Bei Verwendung nicht zugelassener Ersatzteile erlischt die Herstellergarantie.

1.1 Ersatzteilbestellung

Die Ersatzteile können über den Vertragshändler oder direkt beim Hersteller bezogen werden.

Kontaktdaten:

Fax: 0049 (0) 951 96555-119

E-Mail: ersatzteile@stuermer-maschinen.de

Folgende Eckdaten bei Anfragen oder bei der Ersatzteilbestellung angeben:

- Gerätetyp
- Artikelnummer
- Positionsnummer
- Baujahr
- Menge
- gewünschte Versandart (Post, Fracht, See, Luft, Express)
- Versandadresse

Ersatzteilbestellungen ohne oben angegebene Angaben können nicht berücksichtigt werden. Bei fehlender Angabe über die Versandart erfolgt der Versand nach Ermessen des Lieferanten.

Angaben zum Gerätetyp, Artikelnummer und Baujahr finden Sie auf dem Typenschild, welches am Gerät angebracht ist.

Beispiel

Es muss die Frontabdeckung für das Gerät EASY-TIG 181 DC bestellt werden. Die Frontabdeckung ist in der Ersatzteilzeichnung mit der Positionsnummer 13 angegeben.

Bei der Ersatzteil-Bestellung eine Kopie der Ersatzteilzeichnung mit gekennzeichnetem Bauteil (Frontabdeckung) und markierter Positionsnummer (13) an den Vertragshändler bzw. an die Ersatzteilabteilung schicken und die folgenden Angaben mitteilen:

Gerätetyp:	EASY-TIG 181 DC
Artikelnummer:	1074018
Positionsnummer:	13

Die Artikelnummer Ihres Gerätes:

EASY-TIG 181 DC	1074018
EASY-TIG 201 DC PULSE	1074020
EASY-TIG 201 ACDC PULSE	1074021

1 Spare parts



DANGER!

Risk of injury caused by the use of incorrect spare parts!

The use of incorrect or faulty spare parts may cause risks for operating staff and damage as well as malfunctions.

- Exclusively genuine spare parts made by the manufacturer or spare parts authorised by the manufacturer shall be used.
- Always contact the manufacturer if you are unsure.



NOTE!

The manufacturer warranty shall be rendered void in the event of a use of unauthorised spare parts.

1.1 Spare parts order

Spare parts are available from authorised retailers or directly from the manufacturer.

Contact details:

Fax: 0049 (0) 951 96555-119

email: ersatzteile@stuermer-maschinen.de

Always quote the following key data with your spare parts orders:

- Device type
- Article number
- Position number
- Year of manufacture
- Quantity
- Desired shipping type (post, freight, sea, air, express)
- Shipping address

Spare parts orders without the aforementioned data cannot be taken into account. The supplier shall determine the shipping type if no relevant data was provided.

Information about the device type, article number and year of manufacture can be found on the type plate. The type plate is mounted on the device.

Example

The front cover for the TIG-Inverter EASY-TIG 181 DC must be ordered. The front cover is identified in the spare parts drawing with the number 13.

When ordering spare parts, send a copy of spare parts drawing with marked front cover component and marked position number 13 to the authorised dealer or to the spare parts department and provide the following information:

Device type:	EASY-TIG 181 DC
Item number:	1074018
Position number:	13

Item number of your device:

EASY-TIG 181 DC	1074018
EASY-TIG 201 DC PULSE	1074020
EASY-TIG 201 ACDC PULSE	1074021

1.2 Ersatzteilzeichnungen / Spare Parts drawings

Die nachfolgende Zeichnung soll im Servicefall helfen, notwendige Ersatzteile zu identifizieren.

The following spare parts drawing is intended to help identify the necessary spare parts.

Ersatzteilzeichnung EASY-TIG 181 DC / Spare parts drawing EASY-TIG 181 DC

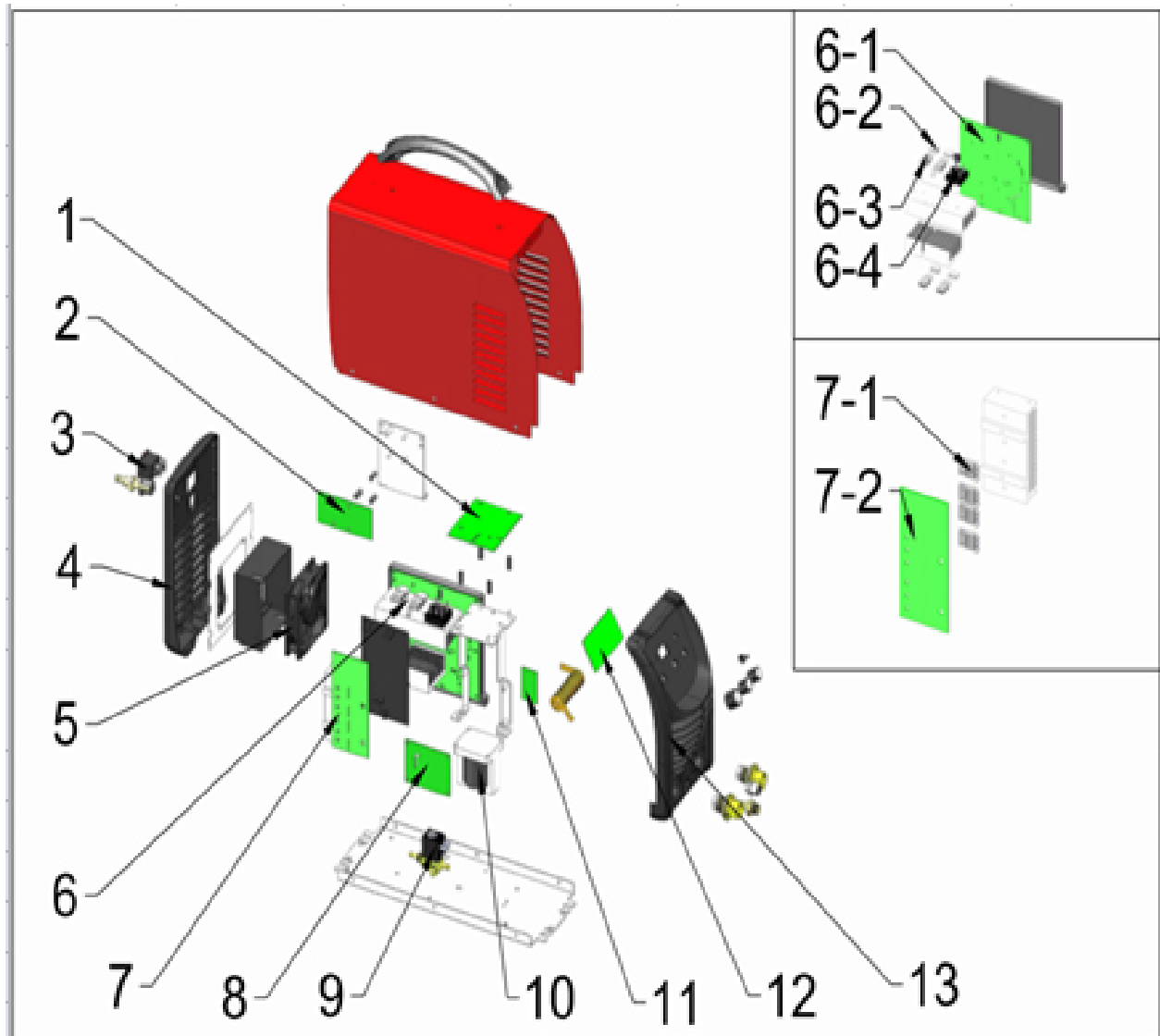


Abb. / Fig. 1: Ersatzteilzeichnung EASY-TIG 181 DC / Spare parts drawing EASY-TIG 181 DC

Ersatzteilzeichnung EASY-TIG 201 DC PULSE / Spare parts drawing EASY-TIG 201 DC PULSE

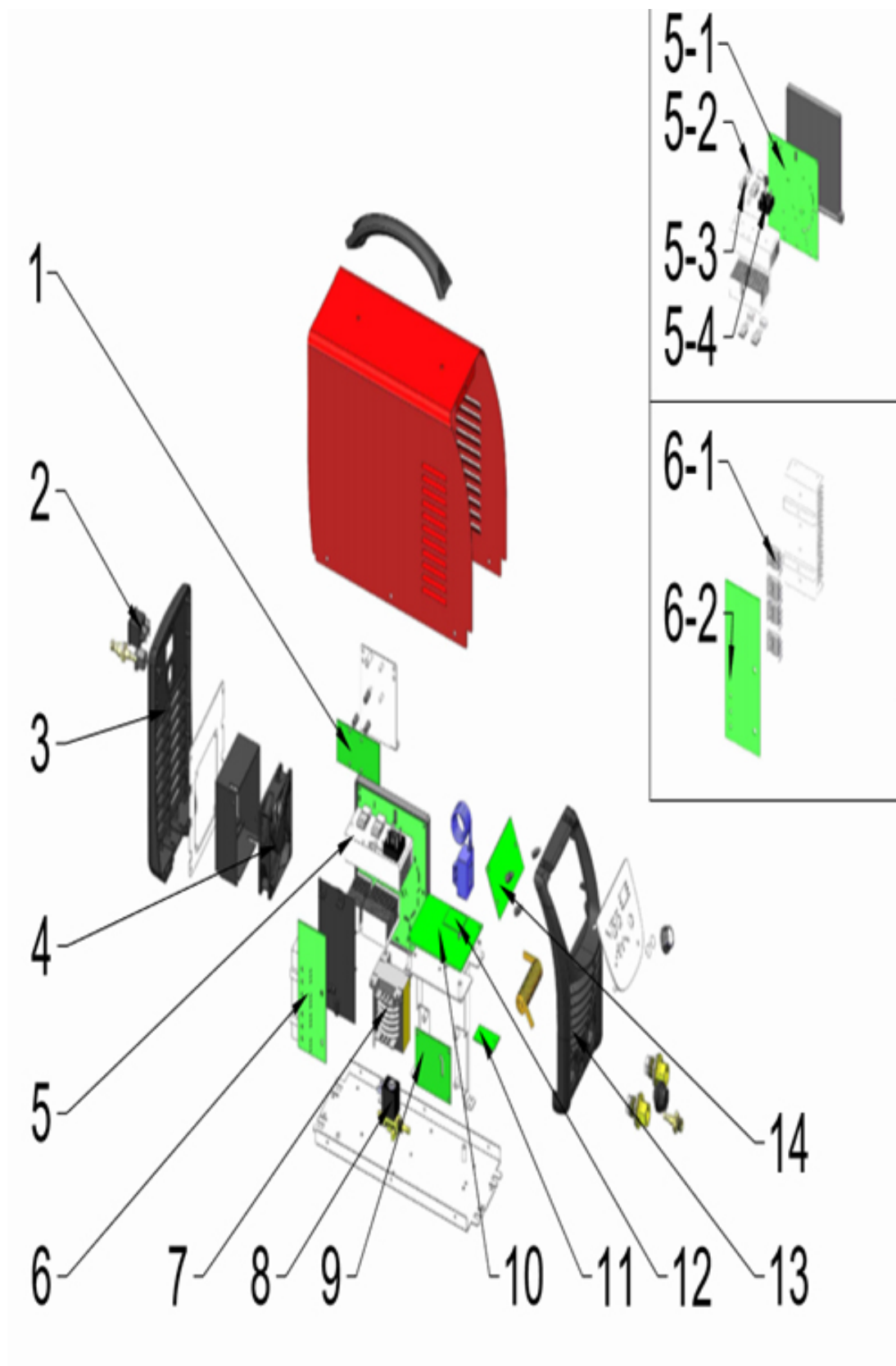


Abb. / Fig. 2: Ersatzteilzeichnung EASY-TIG 201 DC PULSE / Spare parts drawing EASY-TIG 201 DC PULSE

Ersatzteilzeichnung EASY-TIG 201 ACDC PULSE / Spare parts drawing EASY-TIG 201 ACDC PULSE

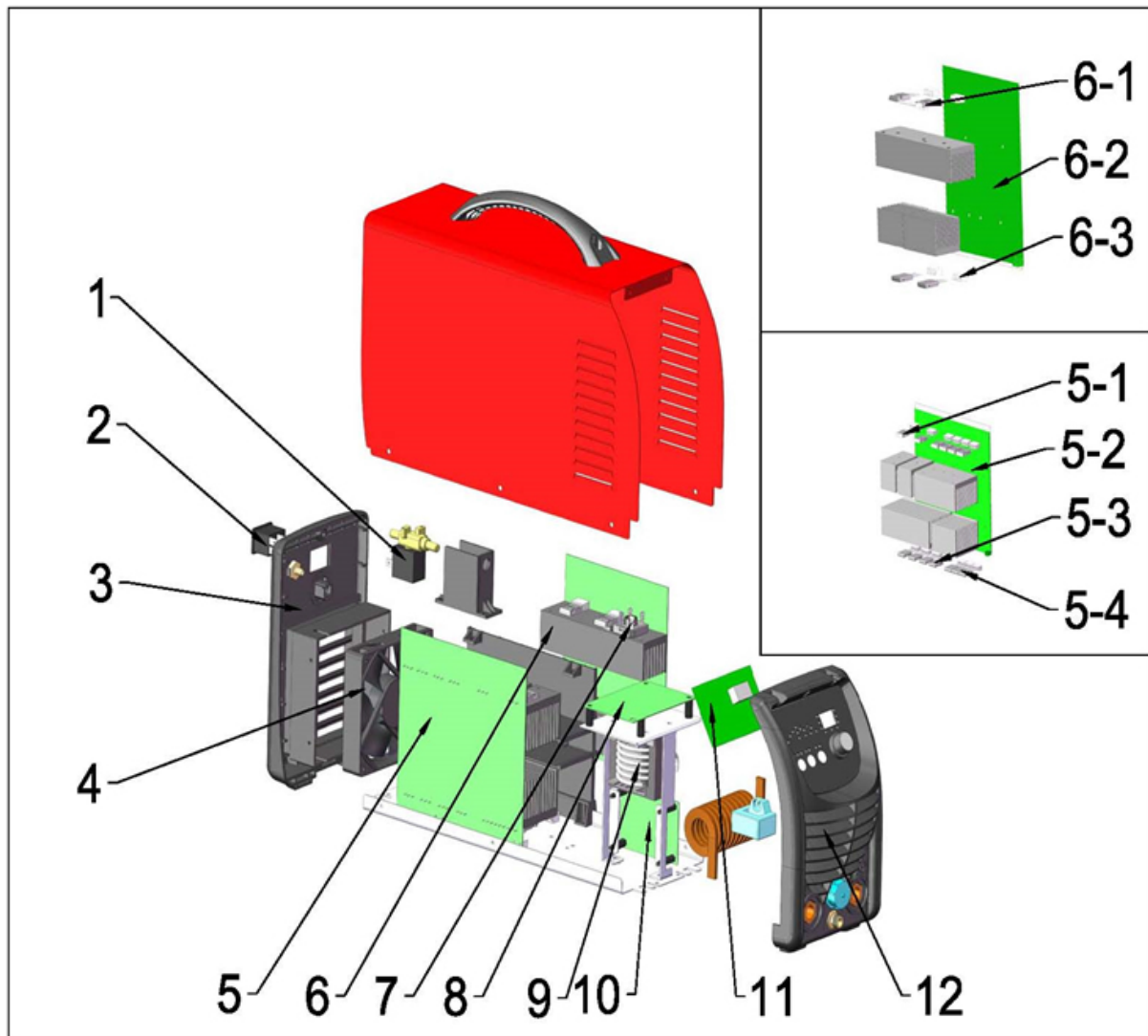


Abb. / Fig. 3: Ersatzteilzeichnung EASY-TIG 201 ACDC PULSE / Spare parts drawing EASY-TIG 201 ACDC PULSE

