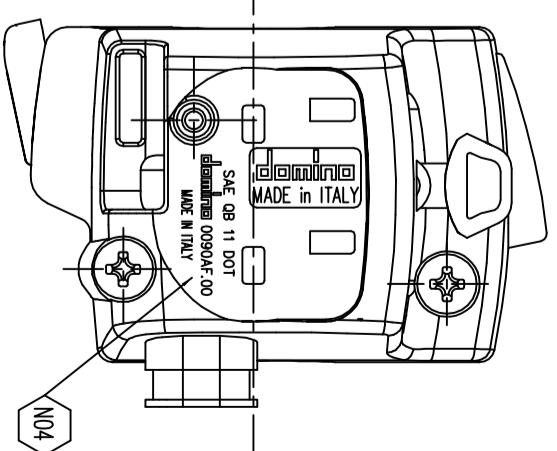


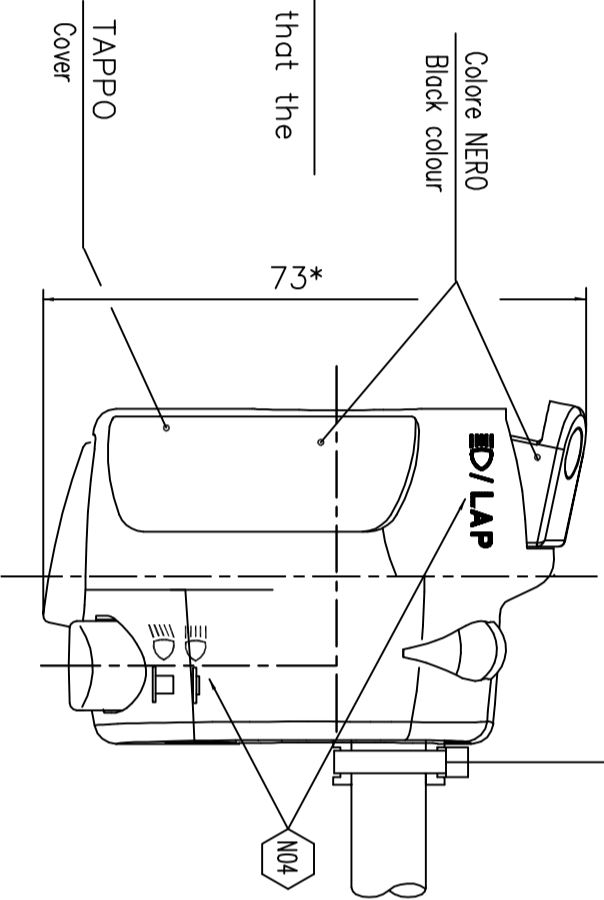
CONNETTORE 9 VIE P/M MOLEX COD. 03-09-2092 NERO
 CON 9 INSERITI MASCHI COD. 02-09-2101
 Black Molex 9 positions connector ref. 03-09-2092
 with 9 male couplings code 02-09-2101



VISTA DA "B"

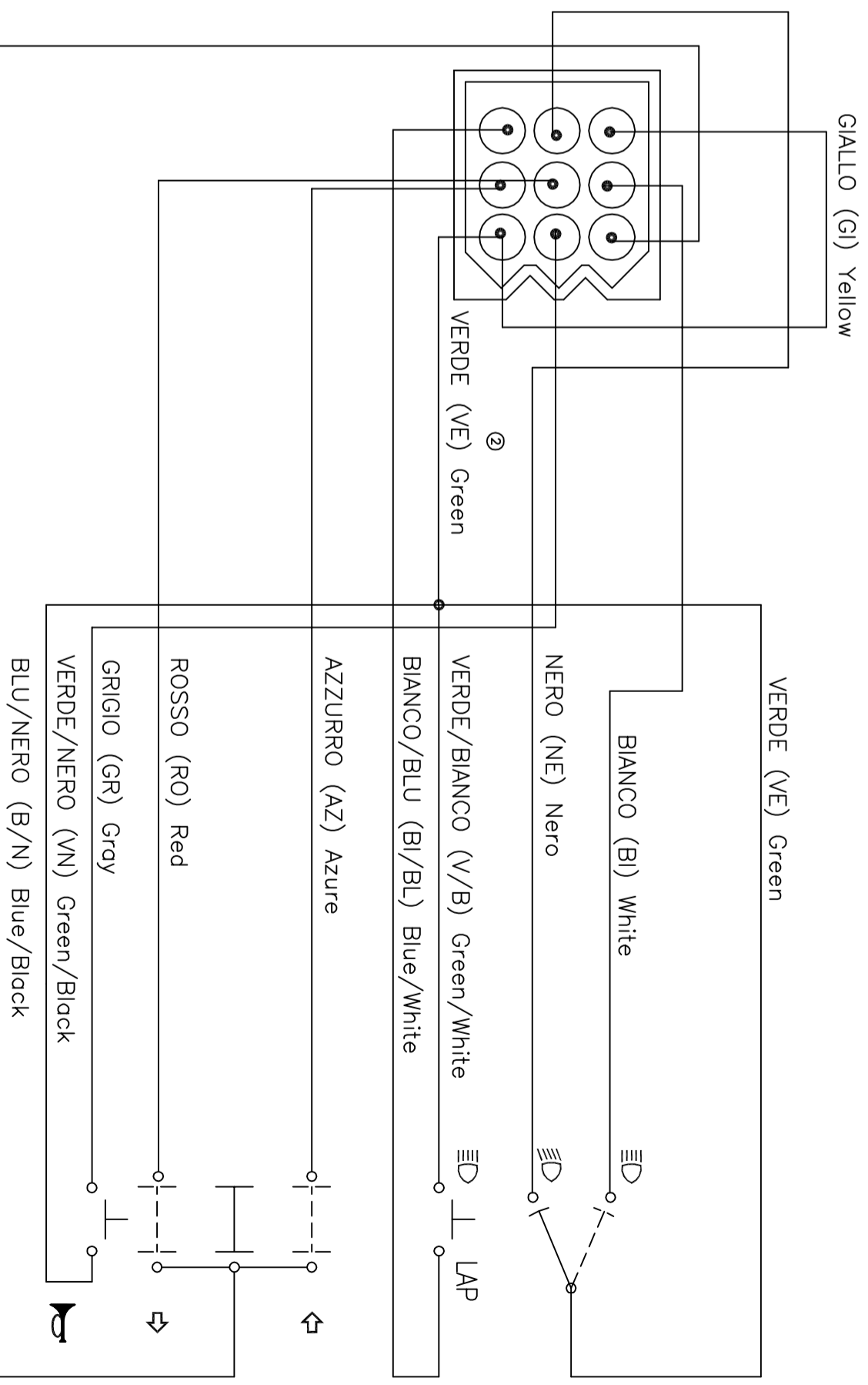
MORSETTO FASCETTA SUL LATO POSTERIORE
 The hose clamp is turned to the inner part of the switch

ATTENZIONE: ORIENTARE IL DISPOSITIVO SUL MANUBRIO IN MODO CHE IL FORO DI DRENAGGIO SIA POSIZIONATO VERSO IL BASSO.
 Attention: place the switch on the handlebar so that the drainage hole is turned downwards



VISTA DA "A"
 scala 2:1

SCHEMA ELETTRICO
 Electrical scheme



FLASHER SWITCH		HORN SWITCH	
	CARICO NOMINALE Rated load		CARICO NOMINALE Rated load
↔	AZ B/N RO	52 W	A RIPOSO (Off)
↔	PREMUTO (OFF)	PREMUTO (On)	60 W
↔	FORZA D'AZIONAMENTO-Functioning force	FORZA D'AZIONAMENTO-Functioning force	
	12 ± 3 N		7 ± 3 N
DIMMER SWITCH		LAP SWITCH	
	CARICO NOMINALE Rated load		CARICO NOMINALE Rated load
↔	BI VE NE	80 W	V/B/B/BL
↔	HI	80 W	A RIPOSO (Off)
↔	LO	80 W	PREMUTO (On)
↔	FORZA D'AZIONAMENTO-Functioning force	FORZA D'AZIONAMENTO-Functioning force	
	8 ± 3 N		5 ± 3 N

NOTE

- N01 DISPOSITIVO ADATTO PER MANUBRI Ø22 +0,2 mm
Switch suitable for handlebars Ø22 +0,2 mm
- N02 CAVI IN RAME SEZ. 0.75-1 mm²
Copper cable section 0.75-1 mm²
- N03 RIVESTIMENTO CAVETTI IN VPLA COLORATA
DIAMETRO ESTERNO ISOLANTE ~1.7-2.2 mm
Coloring cable in coloured polyvinyl chloride
outside diameter: ~1.7 - 2.2mm
- N04 SIMBOLI TAMPOGRAFATI COLORE BIANCO
Symbols in white colour
- N05 * = LE PRESENTI QUOTE SONO INDICATIVE
AI FINI DELL'INGOMBRO.
* = Approximated overall dimensions
- N06 TENSIONE NOMINALE DI ALIMENTAZIONE: 12V DC
Input rated voltage: 12V DC
- N07 COPPIA DI SERRAGGIO: 2-2.5 Nm
Torque setting:
- N08 TUTTI GLI INTERRUTTORI SONO INGRASSATI
All switches are greased
- N09 MARCATURA DI TRACCIABILITA' COME
DA NORMA DOMINO 762
Traceability marking according
to domino standard 762

0068AA.9A.04	DISPOSITIVO CON CONFEZIONE IN SACCHETTO PER RICAMBIO spare switch packaged into plastic bag
0068AA.9A.03	DISPOSITIVO CON CONFEZIONE INDUSTRIALE IN CONTENITORI A RENDERE manufacturing packaging switch into plastic case to be returned
0068AA.9A.01	DISPOSITIVO CON CONFEZIONE INDUSTRIALE IN SACCHETTO manufacturing packaging switch into plastic bag
CODICE part number	DENOMINAZIONE description

MODIFICA		DESCRIZIONE		DATA	
MOD.	CODICE	FRUITO	TURN	DA	0027AF-00-03 A 0083AF-00-01
C	MOD	FRUITO	TURN	DA	0027AF-00-03 A 0083AF-00-01
B	AGGIUNTO	TAPPO	0002BG.40		
A	CORRETTO	CODICE	CONNETTORE		
Esp. rev.					
Disegnato		Approvato		Scala	
N01 FSA	02/20-07-00	N01 RSS	02/21-07-00	1:1	
Il presente disegno è proprietà della DOMINO S.p.A. SRT/PI (C) e senza permesso scritto della stessa, non potrà comunque essere utilizzato per la costruzione dell'oggetto rappresentato, né venire comunicato a terzi o riprodotta la Società proprietaria. Ulteriori i propri diritti a termine di legge.					
DENOMINAZIONE		DISPOSITIVO ELETTRICO SX Left handle switch			
CLASSE FUNZIONALE		DESIGNO PROVVISORIO N°			
1		DESIGNO N°			
0068AA.9A.00-04		Esp. mod.			

domino S.p.A.

CLASSE FUNZIONALE | DESIGNO PROVVISORIO N°

1 | DESIGNO N°

0068AA.9A.00-04 | Esp. mod.

Descrizione modifica	Data	Dis.	Appr.	Exp. mod.	Descrizione modifica	Data	Dis.	Appr.
04 MOD FRUITO TURN DA 0083AF-00-01 A 0090AF-00-00 ED	11/11/02	FBR	RSS					
03 MOD. COD. FRUITO DA 0032AH.00 A 0038AH.00	24/11/00	FSA	RSS					
02 AGGIUNTA INDICAZIONE CAVO VERDE	06/09/00	FSA	RSS					
01 AGGIUNTE NOTE N07 E N08					IN AGGIUNTO CODICE TRACCIABILITA', AGGIUNTA NOTA N09	08/09/11	SRN	DLR