

Tipocarburatore
SHA 14 ... - 14 ... L ... N ... T
SHA 15 ... - 15 ... G
SHA 16 ... - 16 ... G

Diametro diffusori
9 - 10 - 12 - 14 - 15 - 16

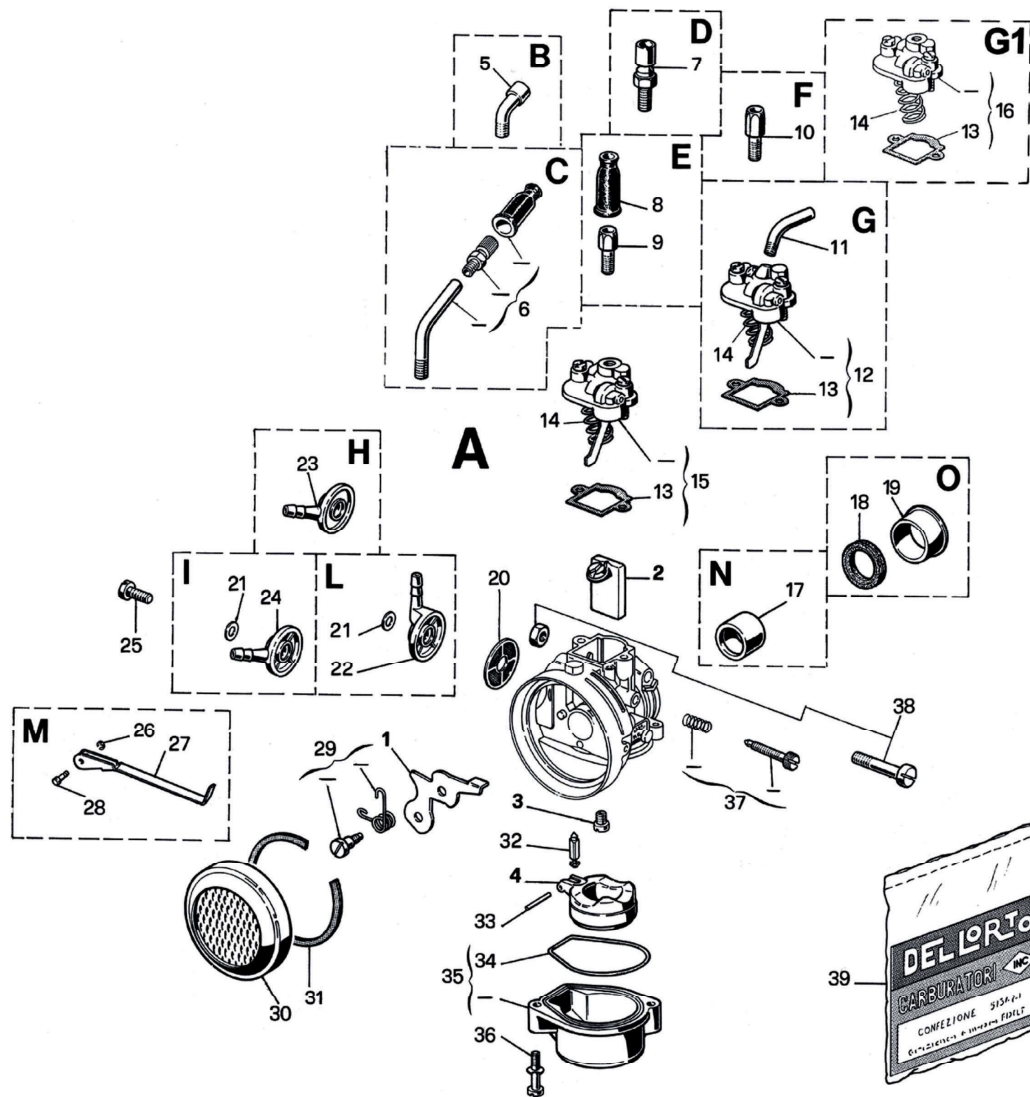
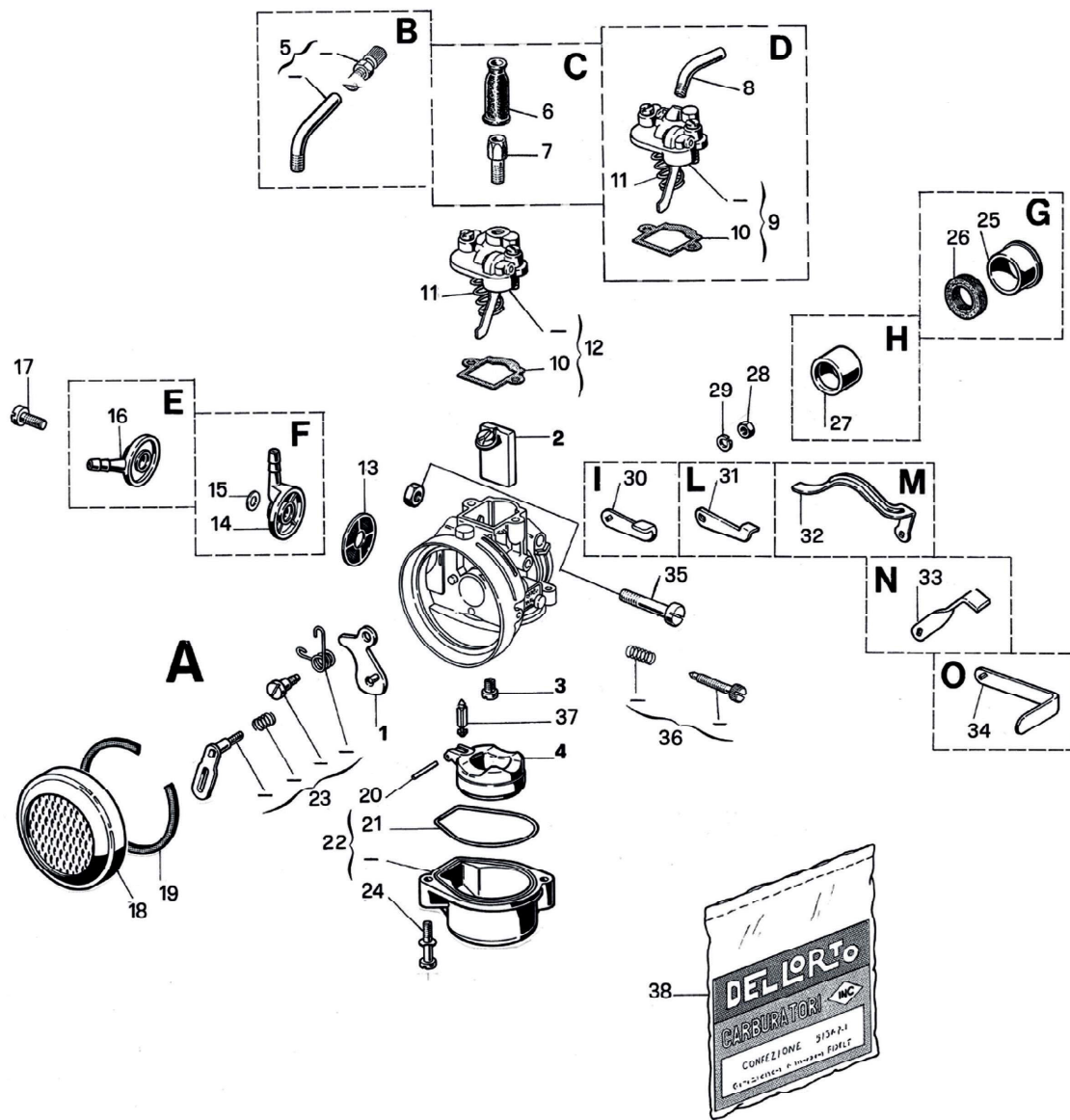


Fig.	Numero	Denominazione
PARTICOLARI DI TARATURA		
1	6114 x 64	Valvola aria
2	6108 x 64	Valvola gas
3	1486 x 02	Getto massimo
4	6122 x 80	Galleggiante
PARTICOLARI SENZA TARATURA		
5	6250 - 35	Tubetto deviatore
6	53036 - 78	Kit tubetto deviatore (90°)
	53037 - 78	Kit tubetto deviatore (70°)
	53038 - 78	Kit tubetto deviatore (50°)
	53039 - 78	Kit tubetto deviatore (40°)
	53073 - 78	Kit tubetto deviatore (32°)
7	12230 - 37	Vite tendifilo
8	1476 - 06	Cappuccio
	11377 - 06	Cappuccio (con bordo di ritegno)
9	1104 - 37	Vite tendifilo
10	12605 - 37	Vite tendifilo
11	11572 - 35	Tubetto deviatore
12	11574 - 53	Coperchio valvola
13	•	Guarnizione coperchio valvola
14	3346 - 61	Molla richiamo valvola gas
15	9603 - 53	Coperchio valvola
	13662 - 53	Coperchio valvola per SHA 16
16	9604 - 53	Coperchio valvola senza leva disp. avviam. vite fissaggio
17	6124 - 62	Riduzione isolante (da ø 20 a ø 16)
	6448 - 62	Riduzione isolante (da ø 20 a ø 18)
	10811 - 62	Riduzione isolante (da ø 21 a ø 18)
	12523 - 62	Riduzione isolante (da ø 21 a ø 19)
18	•	Guarnizione
19	11362 - 62	Riduzione isolante (da ø 21 a ø 18)
20	6109 - 29	Filtro benzina
	11830 - 29	Filtro benzina
21	•	Guarnizione vite fiss. pipetta
22	6475 - 38	Pipetta racc. tubo benzina
23	9249 - 38	Pipetta racc. tubo benzina
24	6106 - 38	Pipetta racc. tubo benzina
25	4190 - 36	Vite fiss. pipetta
26	3704 - 21	Fermaglio leva
27	12694 - 26	Leva com. valv. avv. (con valv. 10290 x 64)
28	12731 - 22	Perno valvola avviamento
29	53045 - 78	Kit perno valvola aria
30	6117 - 86	Elemento filtrante
31	•	Guarnizione filtro aria
32	2838 - 05	Spillo chius. benzina
33	8773 - 22	Perno galleggiante
34	•	Guarnizione vaschetta
35	13412 - 96	Vaschetta
36	11837 - 36	Vite fiss. vaschetta
37	53030 - 78	Kit vite reg. valvola gas
38	53049 - 78	Kit vite serr. manicotto
39	52579 - 77	Busta guarnizioni

Fig.	Numero	Denominazione
PARTICOLARI DI TARATURA		
1	9253 x 64	Valvola aria
2	6108 x 64	Valvola gas
3	1486 x 02	Getto massimo
4	6122 x 80	Galleggiante
PARTICOLARI SENZA TARATURA		
5	53036 - 78	Kit tubetto deviatore (90°)
	53037 - 78	Kit tubetto deviatore (70°)
	53038 - 78	Kit tubetto deviatore (50°)
	53039 - 78	Kit tubetto deviatore (40°)
	53073 - 78	Kit tubetto deviatore (32°)
6	1476 - 06	Cappuccio
	11377 - 06	Cappuccio (con bordo di ritagno)
7	1104 - 37	Vite tendifilo
8	11572 - 35	Tubetto deviatore
9	11574 - 53	Coperchio valvola
10	•	Guarnizione cop. valvola
11	3346 - 61	Molla richiamo valvola gas
12	9603 - 53	Coperchio valvola
13	6109 - 29	Filtro benzina
14	6475 - 38	Pipetta racc. tubo benzina
15	•	Guarnizione vite fiss. pipetta
16	9249 - 38	Pipetta racc. tubo benzina
17	4190 - 36	Vite fiss. pipetta
18	6117 - 86	Elemento filtrante
19	•	Guarnizione filtro aria
20	8773 - 22	Perno galleggiante
21	•	Guarnizione vaschetta
22	13412 - 96	Vaschetta
23	53050 - 78	Kit alberino com. valvola aria
24	11837 - 36	Vite fiss. vaschetta
25	11362 - 62	Riduzione isolante (da ø 21 a ø 18)
26	•	Guarnizione
27	6448 - 62	Riduzione isolante (da ø 20 a ø 18)
28	8000 - 27	Dado alberino aria
29	1581 - 23	Rondella dado alberino aria
30	9257 - 26	Leva com. alberino valvola aria
31	10162 - 26	Leva com. alberino valvola aria
32	11119 - 26	Leva com. alberino valvola aria
33	12394 - 26	Leva com. alberino valvola aria
34	13004 - 26	Leva com. alberino valvola aria
35	53049 - 78	Kit vite serr. manicotto
36	53030 - 78	Kit vite reg. valvola gas
37	2838 - 05	Spillo chius. benzina
	11668 - 05	Spillo chius. benzina (molleggiato)
38	52572 - 77	Busta guarnizioni (SHA ... B)
	52579 - 77	Busta guarnizioni (SHA ... P)
	52591 - 77	Busta guarnizioni (SHA ... M)



Tipo carburatore
SHA 14 ... C - S
SHA 14 ... H - R
SHA 15 ... C
SHA 16 ... C

Diametro diffusori
9 - 12 - 15 - 16

Fig.	Numero	Denominazione
PARTICOLARI DI TARATURA		
1	10148 x 64	Valvola aria
2	11828 x 64	Valvola aria
3	6108 x 64	Valvola gas
4	1486 x 02	Getto massimo
5	6122 x 80	Galleggiante
PARTICOLARI SENZA TARATURA		
6	53073 - 78	Kit tubetto deviatore (32°)
7	53074 - 78	Kit tubetto deviatore (50°)
	53075 - 78	Kit tubetto deviatore (70°)
8	53036 - 78	Kit tubetto deviatore (90°)
	53037 - 78	Kit tubetto deviatore (70°)
	53038 - 78	Kit tubetto deviatore (50°)
	53039 - 78	Kit tubetto deviatore (40°)
9	1476 - 06	Cappuccio
	11377 - 06	Cappuccio (con bordo di ritegno)
10	8932 - 37	Vite tendifilo
	1104 - 37	Vite tendifilo
	11628 - 35	Tubetto deviatore
12	6250 - 35	Tubetto deviatore
13	1691 - 27	Dado blocc.
14	8931 - 37	Vite tendifilo
15	4190 - 36	Vite fiss. pipetta
16	9249 - 38	Pipetta racc. tubo benzina
17	•	Guarnizione vite fiss. pipetta
18	6106 - 38	Pipetta racc. tubo benzina
19	6475 - 38	Pipetta racc. tubo benzina
20	6109 - 29	Filtro benzina
21	3346 - 61	Molla richiamo valvola gas
22	•	Guarnizione coperchio valvola
23	9604 - 53	Coperchio valvola
	16270 - 53	Coperchio valv. vite fissaggio con frenafiletto
24	10146 - 62	Riduzione isolante (da ø 21 a ø 19)
	10811 - 62	Riduzione isolante (da ø 21 a ø 18)
25	•	Guarnizione
26	12523 - 62	Riduzione isolante (da ø 21 a ø 19)
27	•	Guarnizione
28	12914 - 62	Riduzione isolante (da ø 21 a ø 17)
29	•	Guarnizione
30	11362 - 62	Riduzione isolante (da ø 21 a ø 18)
31	•	Guarnizione
32	53030 - 78	Kit vite reg. valvola gas
33	53049 - 78	Kit vite serr. manicotto
34	10856 - 36	Vite serr. manicotto
35	11401 - 36	Vite serr. manicotto
36	2838 - 05	Spillo chius. benzina
37	8773 - 22	Perno galleggiante
38	53045 - 78	Kit perno valvola aria
39	•	Guarnizione filtro aria
40	6117 - 86	Elemento filtrante
	12733 - 86	Elemento filtrante
41	•	Guarnizione vaschetta
42	•	Guarnizione
43	•	Guarnizione vite
44	11837 - 36	Vite fiss. vaschetta
45	•	Guarnizione
46	15447 - 96	Vaschetta
47	13412 - 96	Vaschetta
48	14890 - 96	Vaschetta
49	52579 - 77	Busta guarnizioni

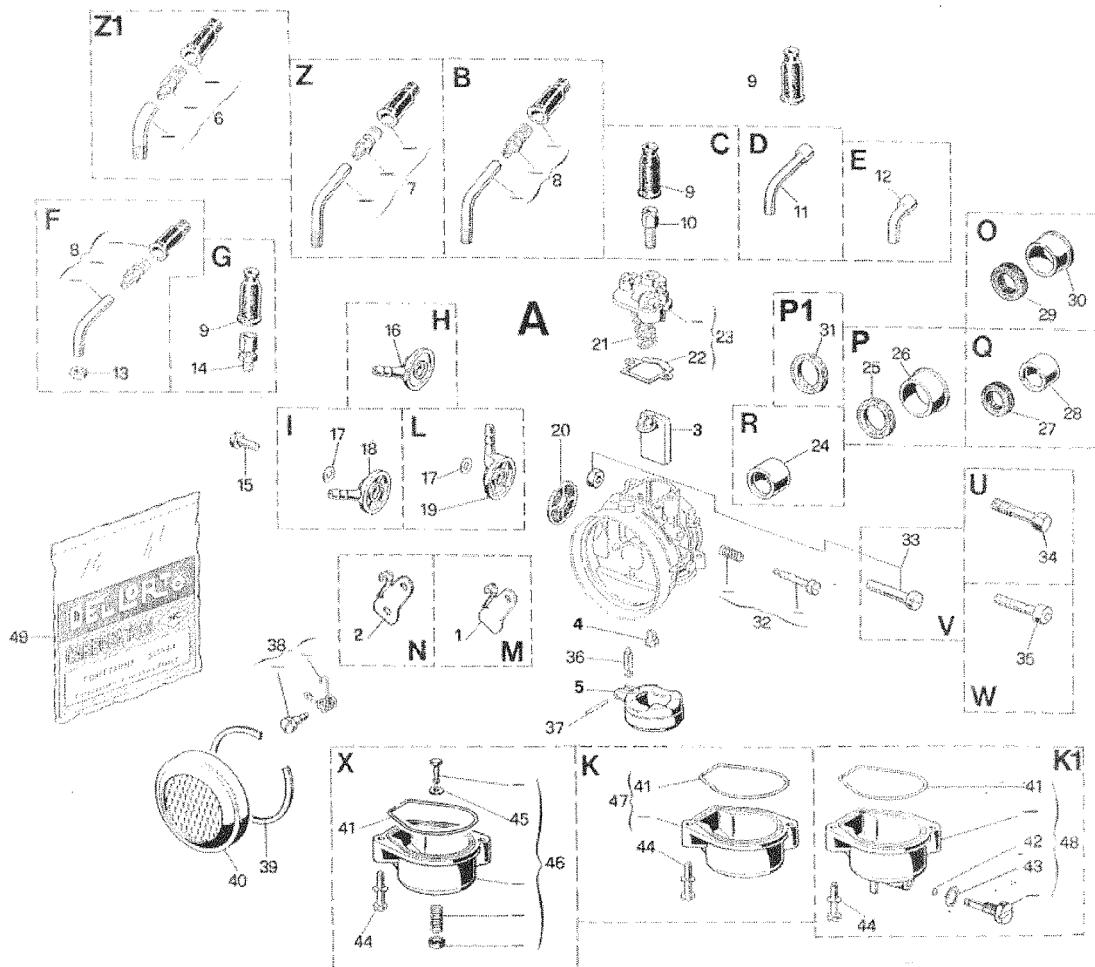
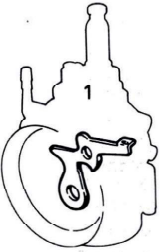
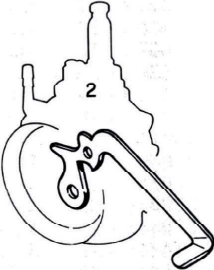
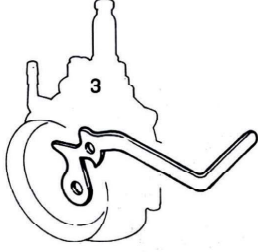
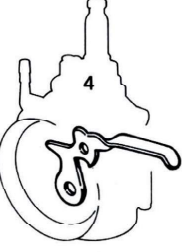

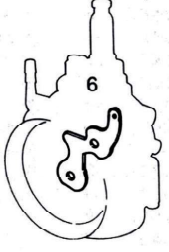

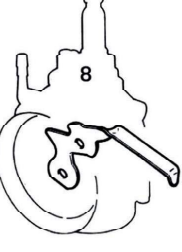
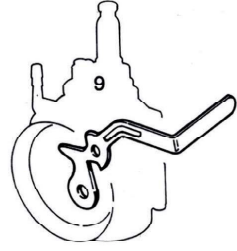
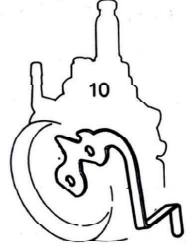
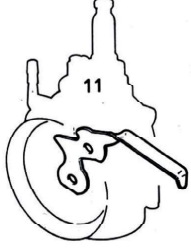
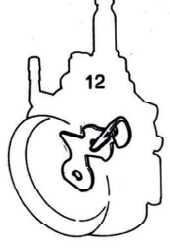
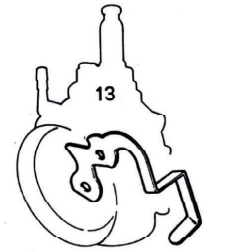
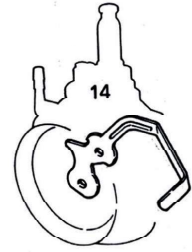
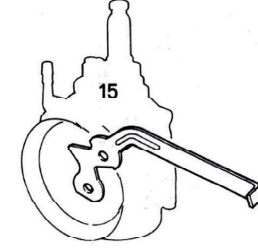
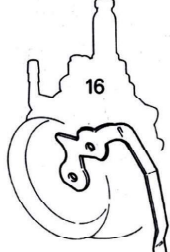


	Fig.	Numero	Denominazione
	1	6661 x 64	Valvola aria
	2	8026 x 64	Valvola aria
	3	8567 x 64	Valvola aria
	4	9020 x 64	Valvola aria
	5	9821 x 64	Valvola aria
	6	10290 x 64	Valvola aria
	7	10573 x 64	Valvola aria
	8	11250 x 64	Valvola aria
	9	12280 x 64	Valvola aria
	10	12330 x 64	Valvola aria
	11	12366 x 64	Valvola aria
	12	12420 x 64	Valvola aria
	13	12507 x 64	Valvola aria
	14	12698 x 64	Valvola aria
	15	13033 x 64	Valvola aria
	16	13143 x 64	Valvola aria

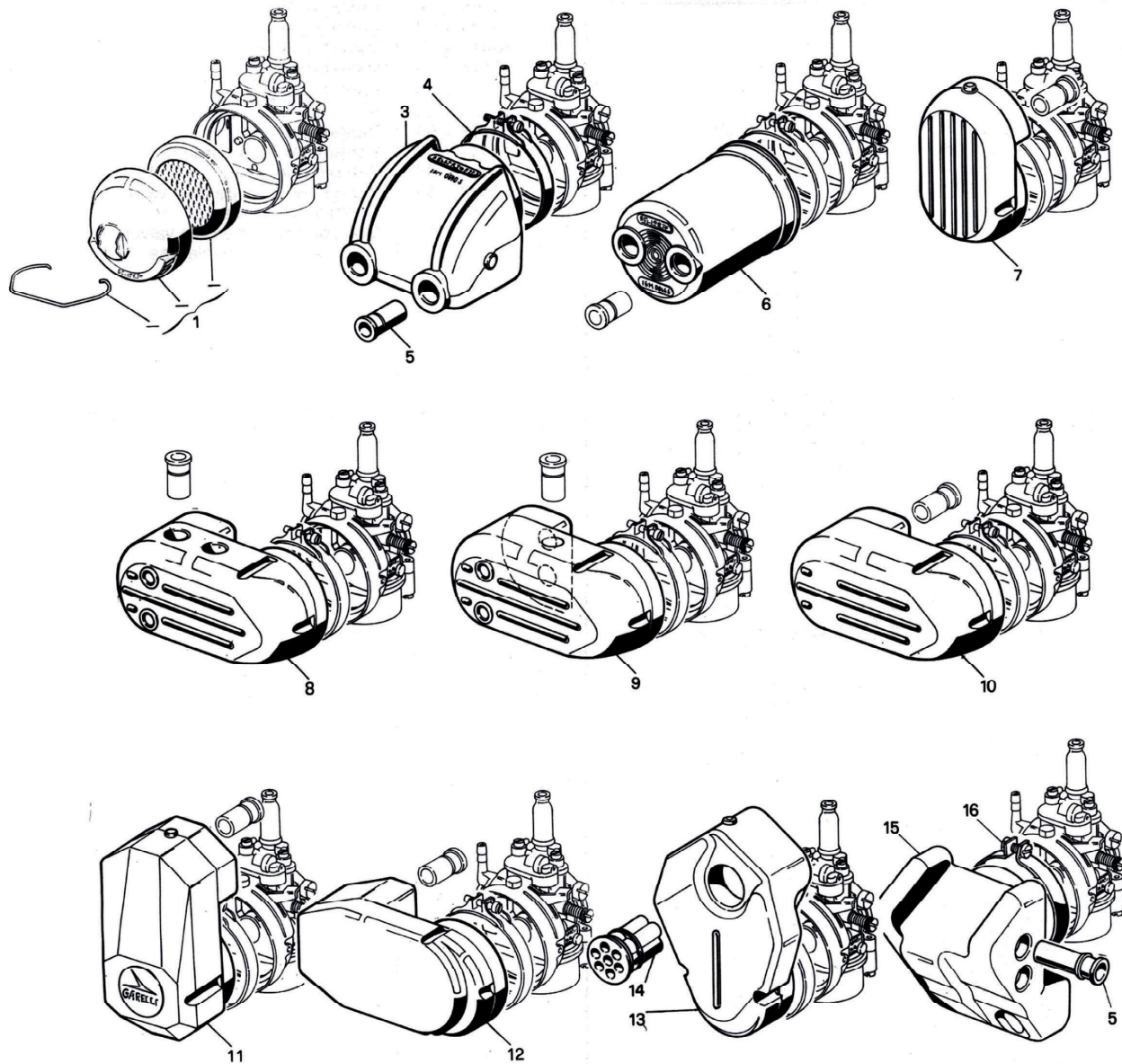


Fig.	Numero	Denominazione
1	53051 - 78	Kit filtro aria
3	4226 - 85	Cuffia presa aria
	5346 - 85	Cuffia presa aria
4	4610 - 50	Anello serr. cuffia
5	4609 - 35	Tubetto presa aria (ø 8x50)
	4879 - 35	Tubetto presa aria (ø 10x40)
	5309 - 35	Tubetto presa aria (ø 9x50)
	5386 - 35	Tubetto presa aria (ø 10x17)
	7177 - 35	Tubetto presa aria (ø 7x20)
	7195 - 35	Tubetto presa aria (ø 8x20)
	8601 - 35	Tubetto presa aria (ø 8x45)
	9021 - 35	Tubetto presa aria (ø 9x40)
	9885 - 35	Tubetto presa aria (ø 10,5x20)
	9904 - 35	Tubetto presa aria (ø 9x30)
	10572 - 35	Tubetto presa aria (ø 10x25)
	11901 - 35	Tubetto presa aria (ø 8x40)
	12340 - 35	Tubetto presa aria (ø 9x20)
6	5199 - 85	Cuffia presa aria
7	7204 - 85	Cuffia presa aria (sede tubetto ø 10)
	9887 - 85	Cuffia presa aria (sede tubetto ø 12)
8	8602 - 85	Cuffia presa aria
9	8603 - 85	Cuffia presa aria (sede tubetto n. 2 fori ø 12)
	10574 - 85	Cuffia presa aria (sede tubetto n. 3 fori ø 12)
10	8632 - 85	Cuffia presa aria (sede tubetto ø 12 - 2 fori)
	9141 - 85	Cuffia presa aria (sede tubetto ø 17 - 2 fori)
	12615 - 85	Cuffia presa aria (come 8632-85 c/ foro scarico)
11	9723 - 85	Cuffia presa aria
	11224 - 85	Cuffia presa aria
12	10818 - 85	Cuffia presa aria
13	12971 - 85	Cuffia presa aria
14	12972 - 35	Tubetto presa aria
15	14393 - 85	Cuffia presa aria
16	14394 - 50	Anello serr. cuffia