



Yuasa Technisches Datenblatt

Yuasa 6N2-2A - Koventionell 6 Volt Batterie

Leistung

Spannung	6
Kapazität (10 Std.)	2Ah
Kapazität 20 Std (vorgegeben)	2.1Ah

Maße (±2 mm)

Länge	70mm
Breite	47mm
Höhe	96mm

Maße und Gewichte

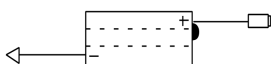
Durchschnittliches Gewicht inkl. Säure	0.5kg
Säurevolumen	0.1l

Technologie

Technologie	Sb/Sb gegossen
Adskiller	Reinforcing fiber+Glass Fiber



Zellenanordnung



Datenblatt erstellt am 09/09/2024 - E&EO



Yuasa Technical Data Sheet

Yuasa 6N2-2A - Conventional 6 Volt Battery

Performance

Voltage	6
Capacity (10-hour)	2Ah
Capacity (20-hour)	2.1Ah

Dimensions ($\pm 2\text{mm}$)

Length	70mm
Width	47mm
Height	96mm

Weights & Measures

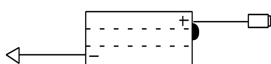
Mean Weight with Acid	0.5kg
Acid Volume	0.1l

Technology

Technology	Cast Sb/Sb
Separator	Reinforcing fiber+Glass Fiber



Cell Assembly Layout



Data Sheet generated on 09/09/2024 - E&OE