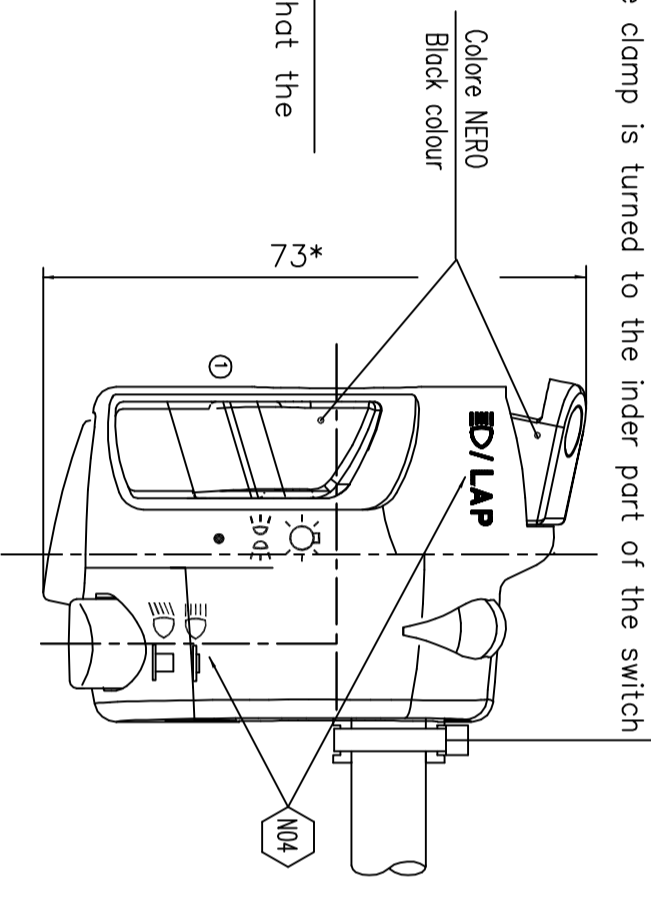


SCHEMA ELETRICO  
Electrical scheme

|                    |   |
|--------------------|---|
| 0060AA.9A.04       | DISPOSITIVO CON CONFEZIONE IN SACCHETTO PER RICAMBIO spare switch packaged into plastic bag                                     |
| 0060AA.9A.03       | DISPOSITIVO CON CONFEZIONE INDUSTRIALE IN CONTENITORI A RENDERE manufacturing packaging switch into plastic case to be returned |
| 0060AA.9A.01       | DISPOSITIVO CON CONFEZIONE INDUSTRIALE IN SACCHETTO manufacturing packaging switch into plastic bag                             |
| CODICE part number | DENOMINAZIONE description   |

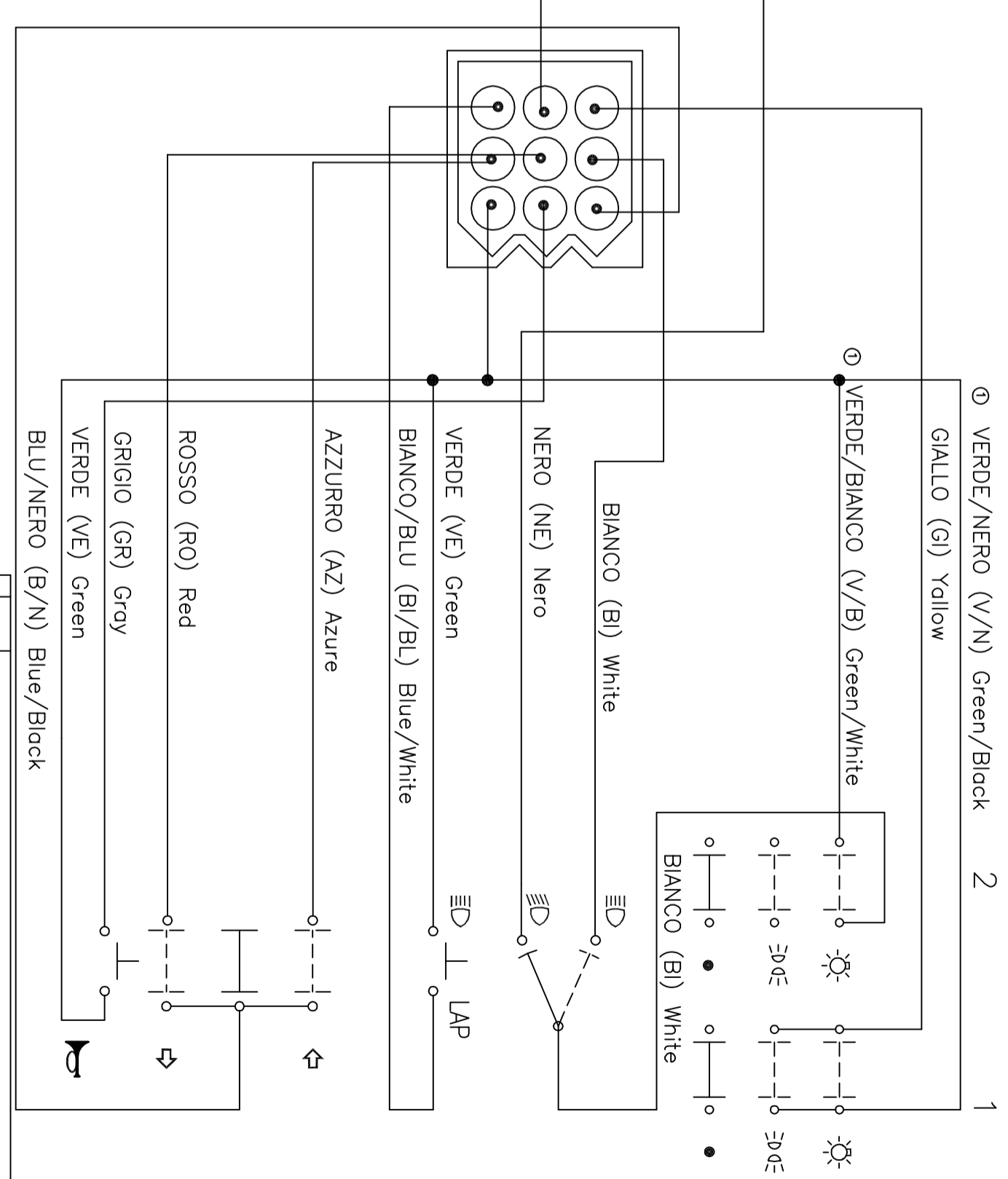
ATTENZIONE: ORIENTARE IL DISPOSITIVO SUL MANUBRIO IN MODO CHE IL FORO DI DRENAGGIO SIA POSIZIONATO VERSO IL BASSO.  
Attention: place the switch on the handlebar so that the drainage hole is turned downwards



MORSETTO FASCETTA SUL LATO POSTERIORE  
The hose clamp is turned to the inner part of the switch

| • >0<math>\leq</math> | 1                                     | 2  | ④   | ⑤  | ⑥       | ⑦              | ⑧ | ⑨ |
|-----------------------|---------------------------------------|----|-----|----|---------|----------------|---|---|
| ☀                     | LIGHTING SWITCH                       |    |     |    |         |                |   |   |
| ↔                     | FLASHER SWITCH                        | AZ | B/N | RO | 52 W    | A RIPOSO (OFF) |   |   |
| ↔                     | HORN SWITCH                           | GR | VE  |    | 60 W    | PREMUTO (On)   |   |   |
| ↔                     | ED/LAP PASSING-LAP SWITCH             |    |     |    | 7 ± 3 N |                |   |   |
| ↔                     | FORZA D'AZIONAMENTO-Functioning force |    |     |    |         |                |   |   |
| ↔                     | FORZA D'AZIONAMENTO-Functioning force |    |     |    |         |                |   |   |
| ↔                     | FORZA D'AZIONAMENTO-Functioning force |    |     |    |         |                |   |   |
| ↔                     | FORZA D'AZIONAMENTO-Functioning force |    |     |    |         |                |   |   |

VISTA DA "A"  
scala 2:1



NOTE

- N01 DISPOSITIVO ADATTO PER MANUBRI Ø22 +0.2 mm  
Switch suitable for handlebars Ø22 +0.2 mm
- N02 CAVI IN RAME SEZ. 0.75-1 mm<sup>2</sup>  
Copper cable section 0.75-1 mm<sup>2</sup>
- N03 RIVESTIMENTO CAVETTI IN VPLA COLORATA  
DIAMETRO ESTERNO ISOLANTE ~1.7-2.2 mm  
Coloring cable in coloured polyvinyl chloride  
outside diameter: ~1.7 - 2.2mm
- N04 SIMBOLI TAMPOGRAFIATI COLORE BIANCO  
Symbols in white colour
- N05 \* = LE PRESENTI QUOTE SONO INDICATIVE  
\* = AL FINI DELL'INGOMBRIO.  
\* = Approximated overall dimensions
- N06 TENSIONE NOMINALE DI ALIMENTAZIONE: 12V DC  
Input rated voltage: 12V DC
- N07 COPPIA DI SERRAGGIO: 2-2.5Nm  
Torque setting:
- N08 TUTTI GLI INTERRUTTORI SONO INGRASSATI  
All switches are greased
- N09 MARCATURA DI TRACCIABILITÀ COME DA NORMA  
DOMINO 762  
Traceability marking according to DOMINO  
standard 762

| MODIFICA | DESCRIZIONE  | DATA     | DIS.    | APPR. |
|----------|--|----------|---------|-------|
| B        | AGGIUNTA MARCATURA TRACCIABILITÀ CORRETTO ESPONENTE MODIFICA | 25/05/12 | PNITDLR |       |
| A        | MOD. CODICE FRUTTO TURN DA 0027AF.00-03 A 0083AF.00-01       | 04/06/10 | SPNIDLR |       |

| DESCRIZIONE   | DATA     | DIS. | APPR. |
|---|----------|------|-------|
| Il presente disegno è proprietà della DOMINO S.P.A. SIRTORI (G) e senza permesso scritto della stessa, non potrà comunque essere utilizzato per la costruzione dell'oggetto rappresentato, né venire comunicato a terzi o prodotto. La Società proprietaria tutela i propri diritti a termine di legge. |          |      |       |
| Disegnato   | 09-09-00 |      |       |
| Approvato   | 09-06-00 |      |       |
| Scala   | 1:1      |      |       |

|                     |                          |                    |
|---------------------|--------------------------|--------------------|
| DENOMINAZIONE       | DISPOSITIVO ELETTRICO SX | Left handle switch |
| CLASSIF. FUNZIONALE | 1                        | DESIGNO N°         |
| REVISIONE           | B                        | DESIGNO N°         |
| ESP. MOD.           | 0060AA.9A.00-04          | ESP. MOD.          |

**domino** S.p.A.

CLASSE FUNZIONALE 1 DESIGNO PROVVISORIO N° 1

0060AA.9A.00-04

|           |   |          |      |       |           |                      |      |      |       |  |
|-----------|---|----------|------|-------|-----------|----------------------|------|------|-------|--|
| 03        | MOD. COD. FRUTTO DA 0032AH.00 A 0038AH.00,    | 05/11/01 | GRM  | RSS   |           |                      |      |      |       |  |
| 02        | AGGIUNTO TAPPO COD. 0002DB.40                 | 05/09/00 | MNC  | RSS   | O4        |                      |      |      |       |  |
| 01        | TASTO LUCI                                    |          |      |       |           |                      |      |      |       |  |
|           | AGG. NOTE N07 E N08, MOD. COLORI CAVI VERDI E |          |      |       |           |                      |      |      |       |  |
| Exp. mod. | Descrizione modifica                          | Data     | Dis. | Appr. | Exp. mod. | Descrizione modifica | Data | Dis. | Appr. |  |